



SCALA COELI



SCALA
COELI



Las torres se construyen para estar cerca del cielo, el lugar en el que sencillamente se es feliz, pero también para otear el horizonte. Ya lo decía Unamuno, Salamanca “alto soto de torres”. Por ello, subir a las Torres de la Clerecía es una experiencia única, es respirar, ver el mundo para anticiparnos de un modo placentero a nuestro devenir. Scala Coeli es una singular *Escalera al Cielo* con la que podremos disfrutar de panorámicas espectaculares de la ciudad que nunca antes habíamos conocido.

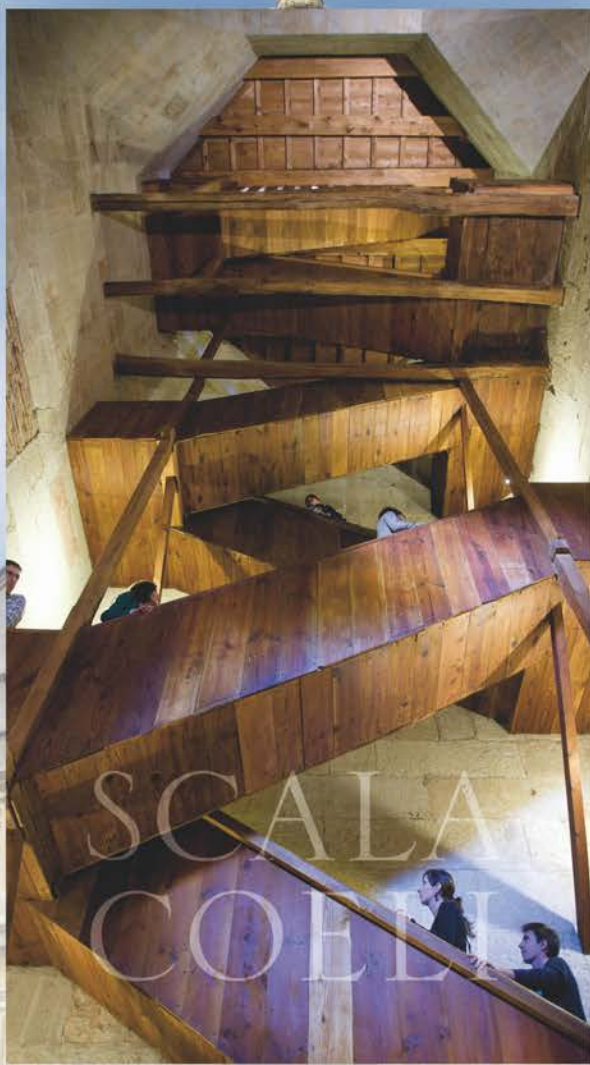
Scala Coeli permite al visitante descubrir la historia del Colegio Real de la Compañía de Jesús. El edificio que hoy alberga a la Universidad Pontificia de Salamanca fue iniciado en 1617, por orden de la reina Margarita de Austria y Felipe III, como principal centro para la formación de los jesuitas que posteriormente enviarían a las colonias de América y los países protestantes del centro de Europa. Es, en la actualidad, una manifestación espléndida del barroco, destacando su Escalera Noble y especialmente el magnífico Patio Barroco, rodeado de un claustro de dos pisos.

SCALA
COELI





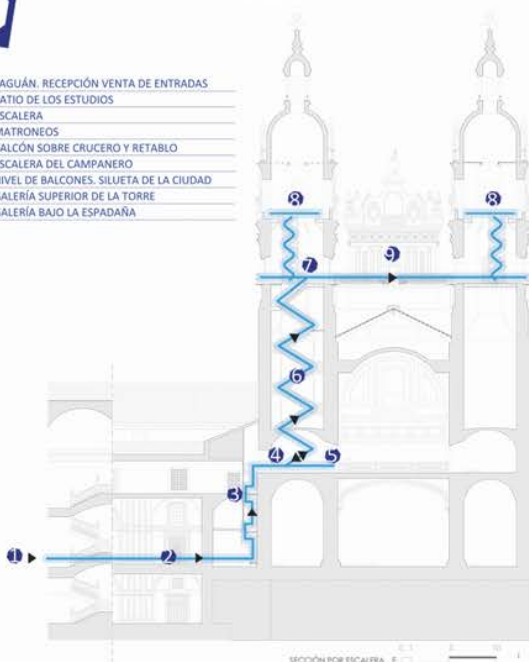
El recorrido incluye el acceso a los matroneos o tribunas, desde cuyos balcones se puede contemplar el interior de la Real Clerecía de San Marcos, un lugar privilegiado para admirar el altar mayor y su magnífico retablo barroco. Este espacio está dividido en tres salas. En la primera de ellas, bajo el título de "El principio y el fin", destacan los retratos de doña Margarita de Austria y Felipe III, y la documentación sobre la fundación del Colegio Real de la Compañía de Jesús. La segunda sala está dedicada a la construcción del edificio y la tercera al "nuevo renacer". La visita continúa por la escalera de acceso a las dos torres de la iglesia. La subida por la Escalera del Campanero, totalmente restaurada, está ambientada con una intervención de luz y sonido. El tránsito entre ambas torres, ya desde la altura, permite una visión única de Salamanca ofreciéndonos espectaculares perspectivas del casco histórico de esta ciudad patrimonial.



Subida a las Torres de La Clerecía



- 1 ZAGUÁN. RECEPCIÓN VENTA DE ENTRADAS
- 2 PATIO DE LOS ESTUDIOS
- 3 ESCALERA
- 4 MATRONEOS
- 5 Balcón sobre crucero y retablo
- 6 ESCALERA DEL CAMPANERO
- 7 NIVEL DE BALCONES. SILUETA DE LA CIUDAD
- 8 GALERÍA SUPERIOR DE LA TORRE
- 9 GALERÍA BAJO LA ESPADAÑA



SECCIÓN POR ESCALERA. E 1:10

SCALA COELI

PRECIOS: Entrada individual: 3,75 €
Entrada de grupo: 3,25€

SCALA COELI/VITA IGNATII

PRECIOS: Entrada conjunta individual: 6 €
Entrada conjunta grupo: 5€

HORARIO: Diciembre, enero, febrero: de 10:00 a 18:00 h
(última entrada a las 17:15 h)
De marzo a noviembre: de 10:00 a 20:00 h
(última entrada a las 19:15 h)

*Entrada gratuita martes de 9:00 a 12:00
(excepto Semana Santa, festivos, julio y agosto).

*Durante la mayor parte del año se ofrecen visitas nocturnas.



Reservas: 923 277 174 / info@torresdelaclerecia.com
www.torresdelaclerecia.com c/ Compañía, 5. 37002. SALAMANCA



Ayuntamiento
de Salamanca



UNIVERSIDAD PONTIFICIA
DE SALAMANCA